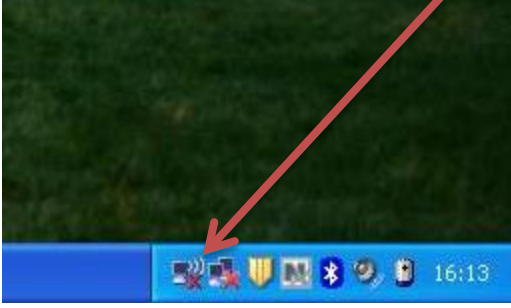
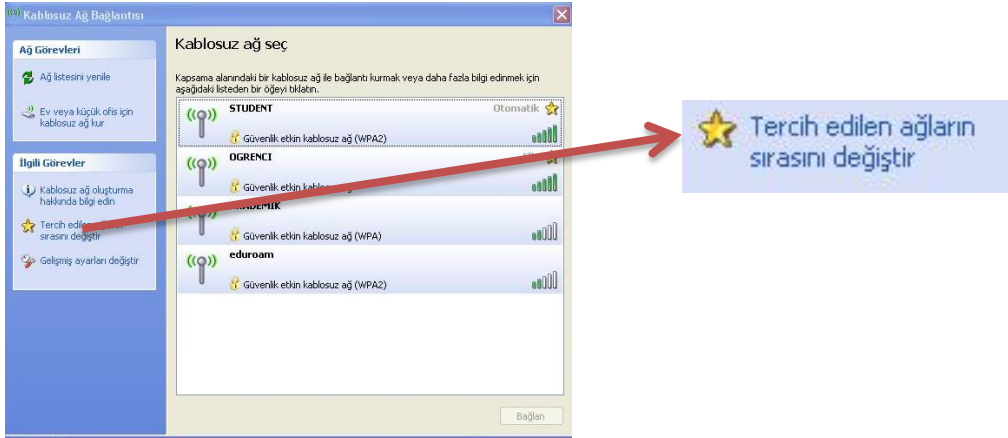


## Windows XP Ayarları

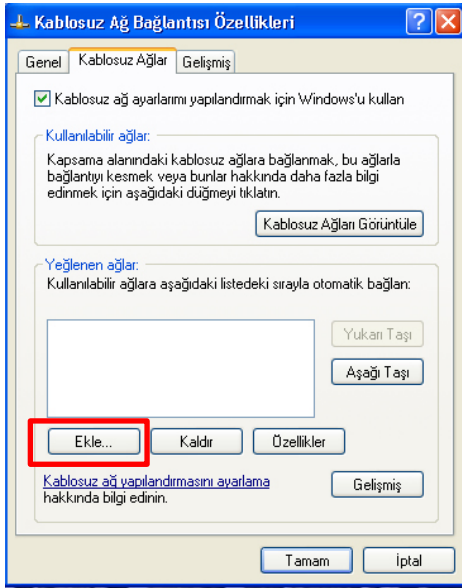
- 1) Sol alt köşede bulunan kablosuz ağlar ikonuna çift tıklayın.



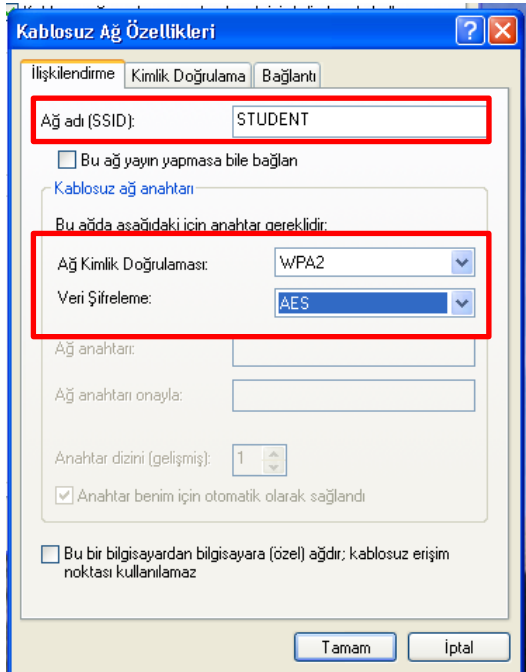
- 2) Açılan pencereden “Tercih edilen ağların sırasını değiştir”i seçin.



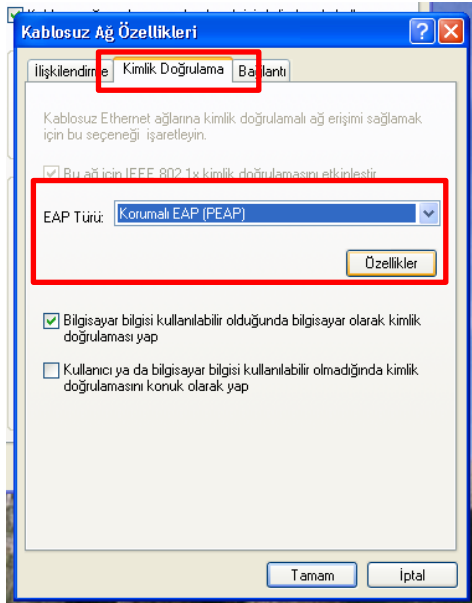
- 3) Açılan pencerede “Kablosuz Ağlar” sekmesini seçin. “Yeğlenen ağlar”ın altındaki “Ekle” butonunu tıklayın.



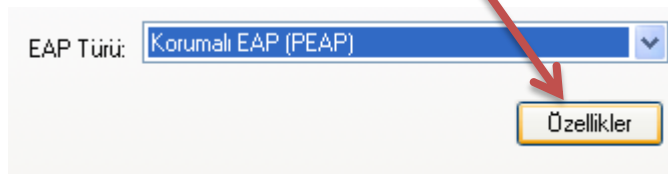
4) Ağ adı (SSID) : **STUDENT** yazın. Ağ Kimlik Doğrulaması: **WPA2**, Veri Şifreleme: **AES** seçin.



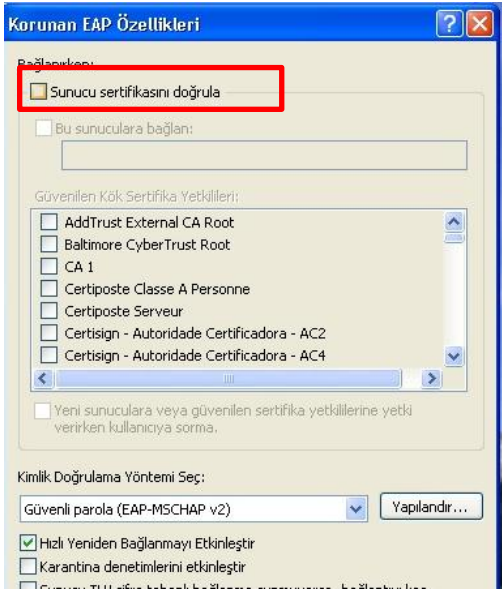
5) Kimlik Doğrulama sekmesinde "EAP Türü"nü **Korumalı EAP (PEAP)** olarak seçin.



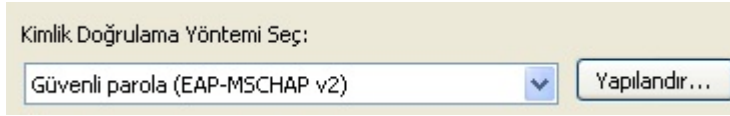
5) Ardından "Özellikler" butonuna basın.



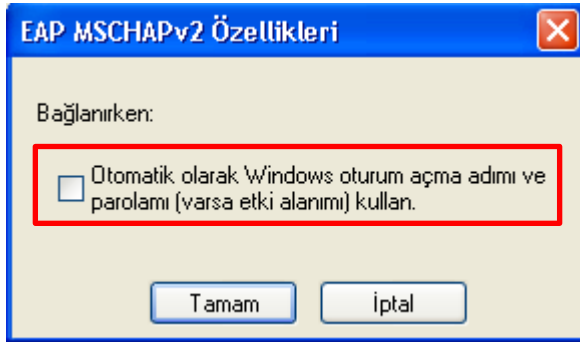
6) Çıkan formda “Sunucu sertifikasını doğrula” kutusundaki işaretini kaldırın.



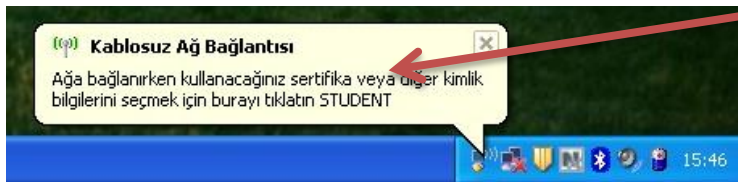
7) Kimlik Doğrulama Yöntemi Seç: “Güvenli parola (EAP-MSCHAP v2)”nin yanındaki “Yapılandır”ı tıklayın.



8) EAP MSCHAPv2 özelliklerinde “Otomatik olarak Windows oturum açma adımı ve parolamı (varsa etki alanımı) kullan” seçimini kaldırın ve bütün pencereleri “Tamam” diyerek kapatın.



9) Windows çubuğunun sağ tarafında çıkan “STUDENT konumuna bağlanmak için ek bilgiler gerekiyor” bilgi balonuna ve daha sonra “Ek oturum açma bilgilerini girin/seçin”i tıklayın.



- 10) “Kimlik Bilgisini Gir” penceresinde “Kullanıcı Adı” olarak **öğrenci numaranızı** ve “Parola” olarak da **IKU UNIPASS parolanızı** (CATS, e-mail ve laboratuvarlarda kullandığınız parola) yazarak “Tamam” ı tıklayın. (“Oturum açma etki” alanını boş bırakın)



Kullanıcı adı:

Parola:

Oturum açma etki alanı:

Bu kullanıcı adı ve parolasını sonra kullanmak üzere kaydet

Tamam İptal

Bağlantıda sorun yaşıyorsanız:

- Sırasıyla, Başlat düğmesini , Denetim Masası'nı, Ağ ve İnternet'i, Ağ ve Paylaşım Merkezi'ni, sonra da soldaki “Bağdaştırıcı ayarlarını değiştirin”i tıklayın.
- “Kablosuz Ağ Bağlantısı” ikonuna sağ tıklayıp “Özellikler “ komutunu seçin.
- “Kablosuz Ağ Bağlantısı Özellikleri”nde “İnternet Protokolü sürüm 4 (TCP/IPv4)”ü seçip “Özellikler” tuşuna tıklayın.
- **IP** ve **DNS** adreslerinin otomatik olarak alındığından emin olun, aksi halde bağlantı kurulamaz.