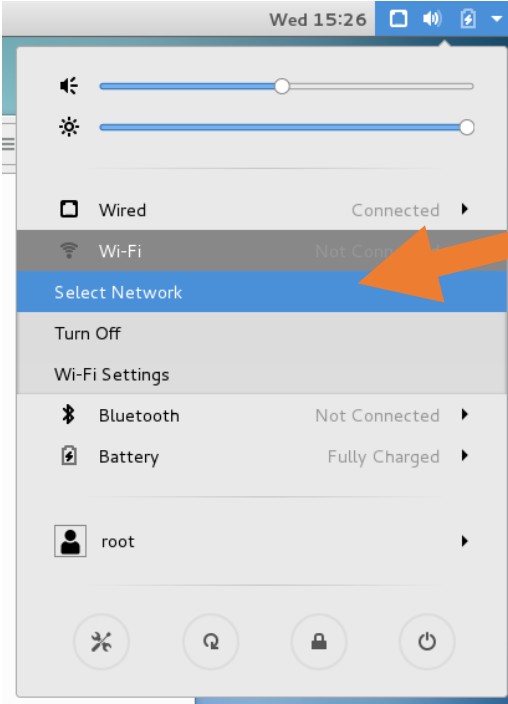
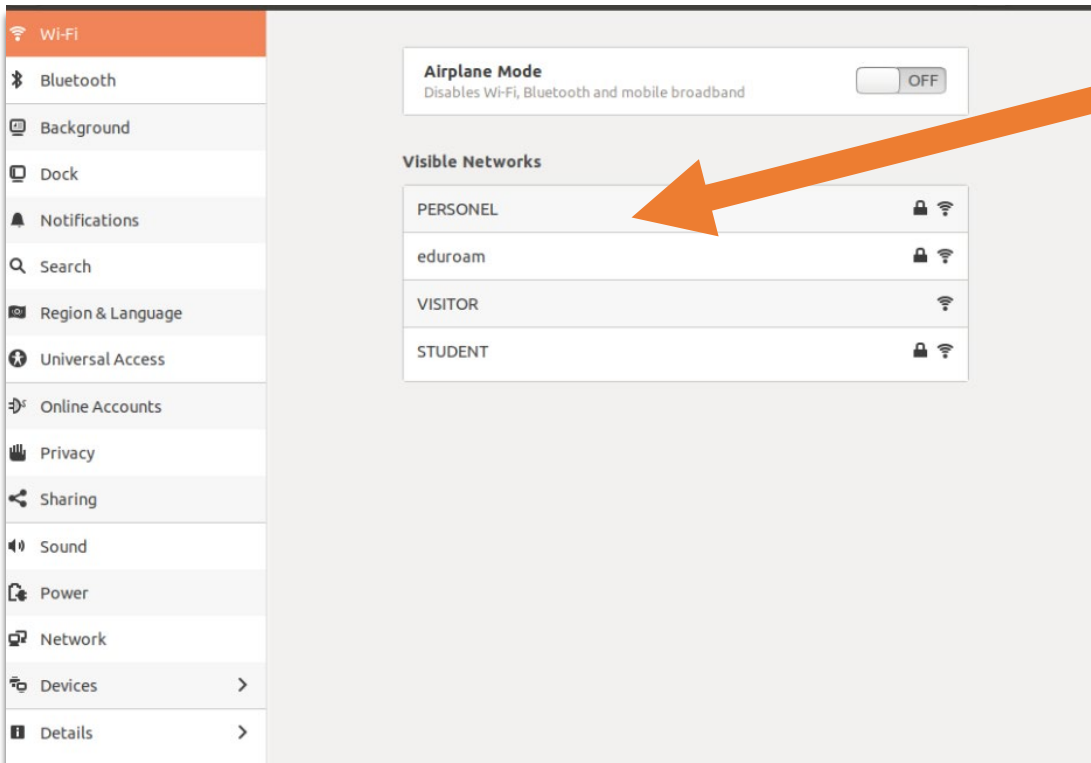


## Centos için Personel Kablosuz internet Ayarları

1) Görev çubuğunda wifi seçeneğinden “wi-fi Settings” ayarı seçilir.

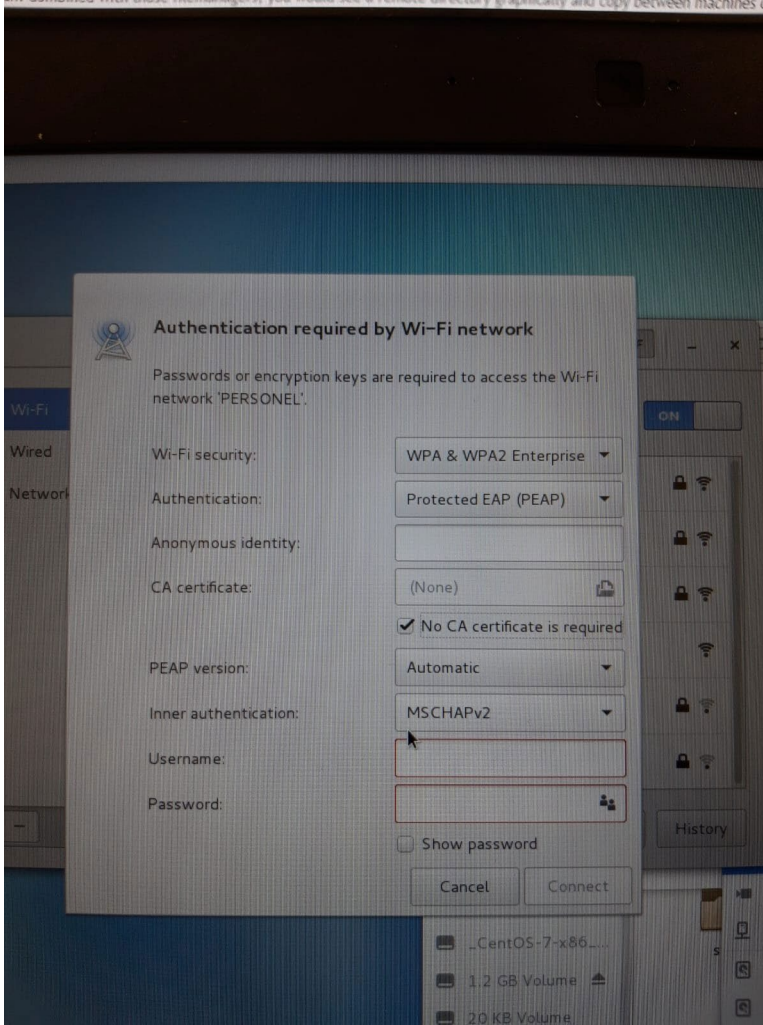


2) Açılan Pencereden “PERSONEL” wi-fi seçilir ve tıklanır.

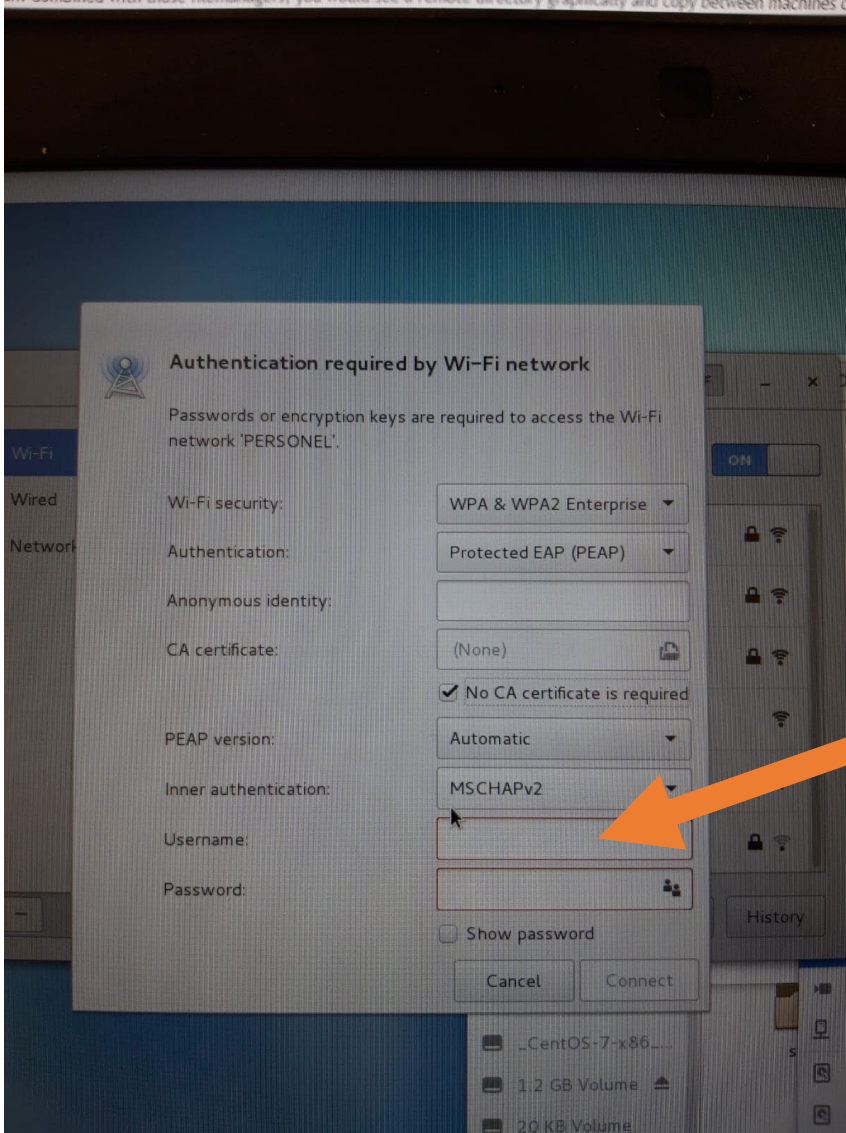


3) Açılan pencereden aşağıdaki gibi istenen özellikler seçilmelidir.

- **Wireless security:** WPA and WPA2 Enterprise
- **Authentication:** Protected EAP (PEAP)
- **Anonymous identity:** boş bırakılmalı
- **No certificate is required:** kutusu işaretlenmelidir.
- **PEAP version:** Automatic
- **Inner authentication:** MSCHAPv2



4) “username” bölümüne, e-posta hesabınızın @ işaretinden önceki kısmını giriniz” giriniz. “Password” bölümüne ise” **IKU UNIPASS**” parolanızı girerek (CATS ve ORION sisteminde kullandığınız parola) “Connect”ı tıklayınız.



Bağlantıda sorun yaşıyorsanız:

- **IP** ve **DNS** adreslerinin otomatik olarak alındığından emin olun, aksi halde bağlantı kurulamaz.