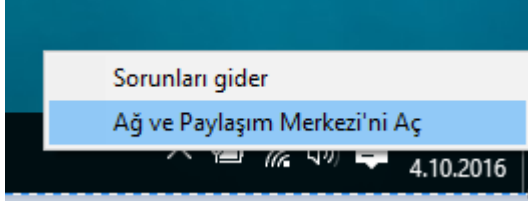
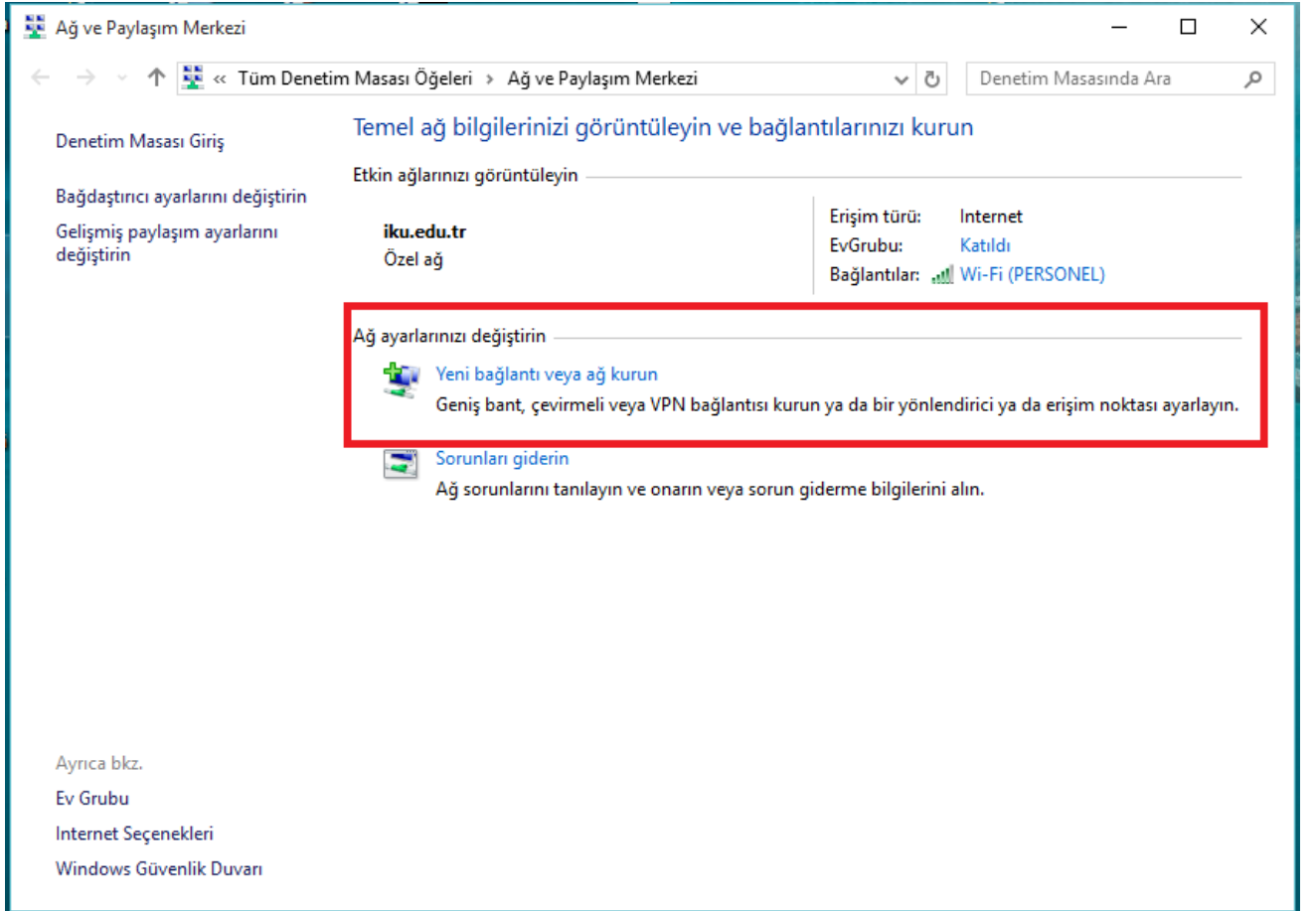


## Windows 10 Kablosuz Ayarları

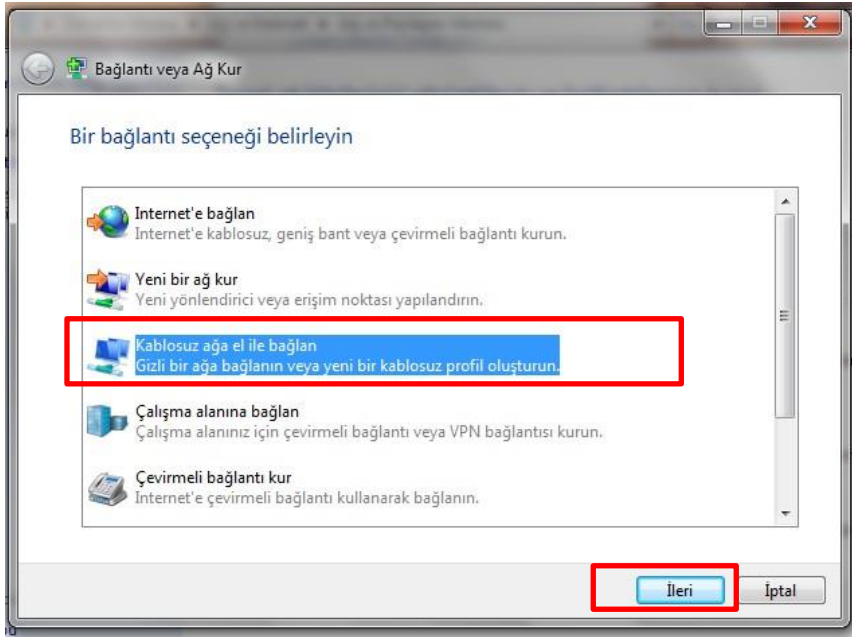
- 1) Görev çubuğunda bulunan “**kablosuz Ağ**” ikonuna sağ tıklanır. Açılan Pencereden “**Ağ ve Paylaşım Merkezi’ni Aç**” seçilir ve tıklanır.



- 2) Açılan pencerede “**Yeni bağlantı veya ağ kurun**”u tıklayın.

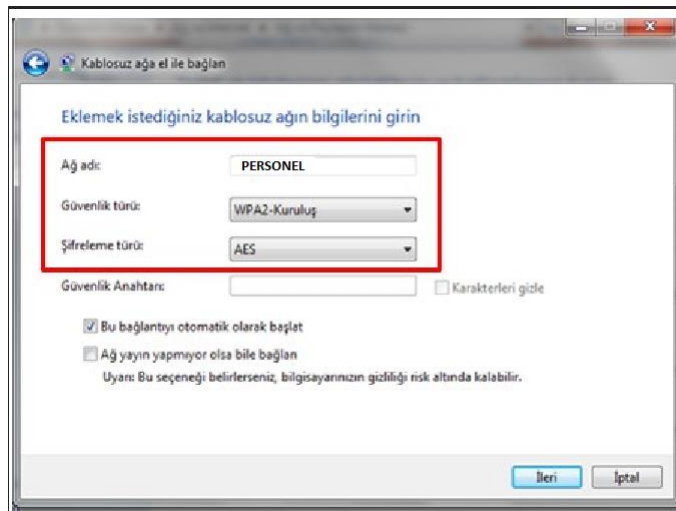


3) “Kablosuz ağı el ile bağlan”ı ve İleri'yi tıklayın.

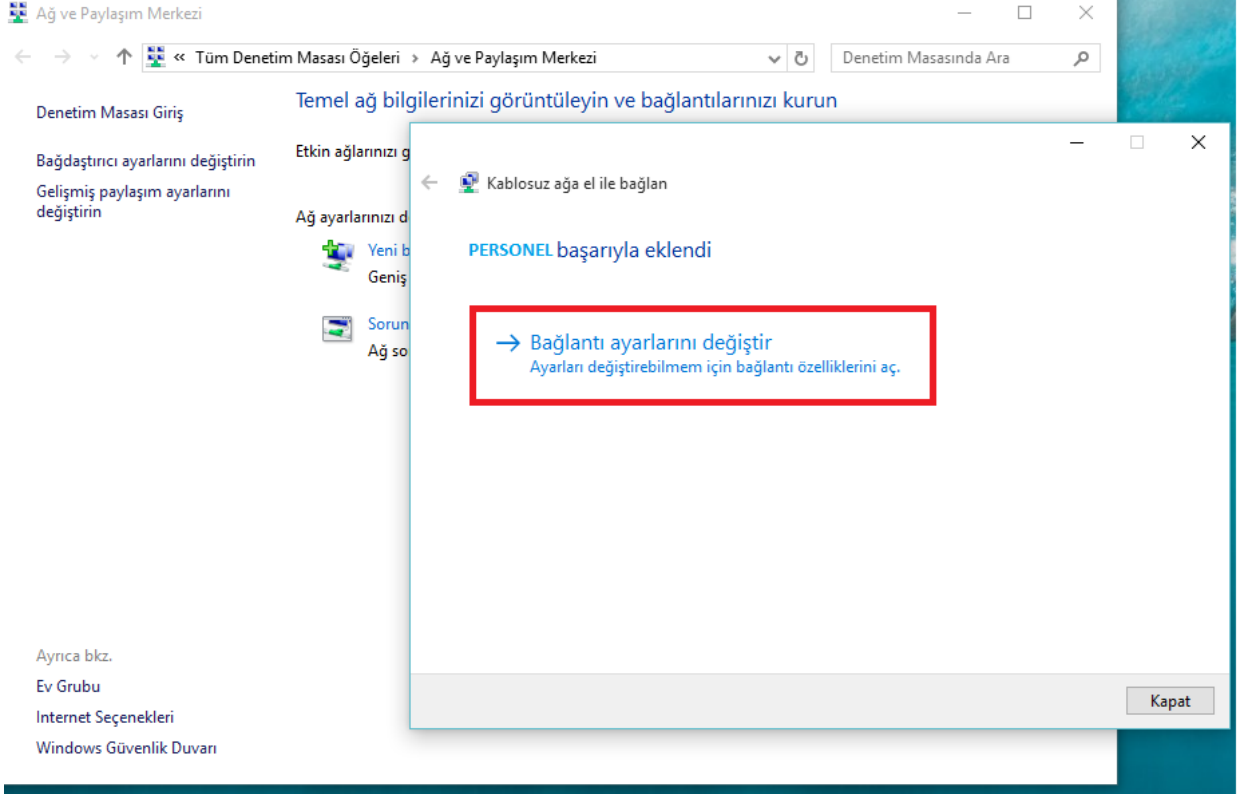


4) Açılan pencereden

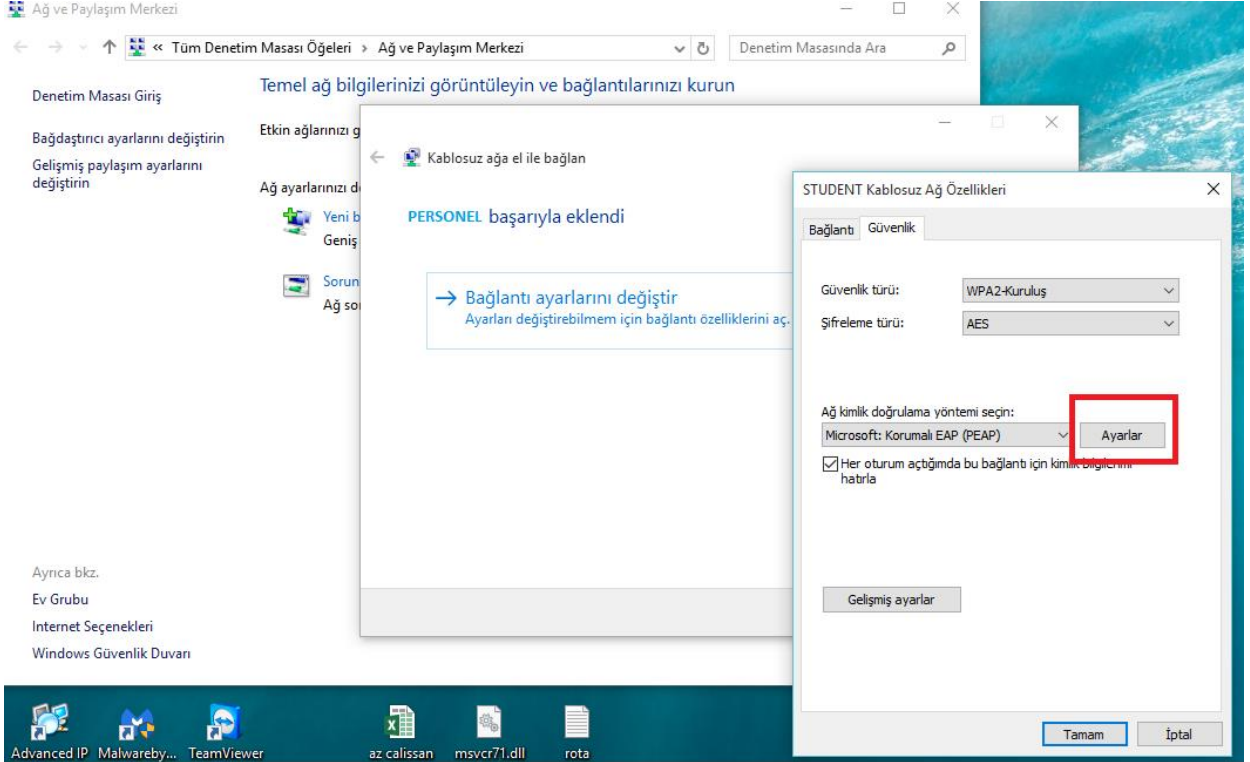
- Ağ adını yazın: “PERSONEL”
- Güvenlik türünü “WPA2-Kuruluş” olarak seçin.
- Şifreleme türünün “AES” olarak seçildiğinden emin olun
- Windows'u her başlattığınızda ağa otomatik olarak bağlanmak için “**Bu bağlantıyı otomatik olarak başlat**” kutusunun işaretli olduğunu kontrol edin.
- “İleri” butonuna basın.



5) “Bağlantı ayarlarını değiştir”i tıklayın.



6) “Güvenlik” sekmesinde “Ağ kimlik doğrulama yöntemi”nin “Microsoft: Korumalı EAP (PEAP)” olarak seçildiğinden emin olun. Yanındaki “Ayarlar”ı tıklayın.



- 7) Çıkan formda “Sunucu sertifikasını doğrula” kutusunu işaretini kaldırın. “Kimlik Doğrulama Yöntemi Seç: Güvenli parola (EAP-MSCHAP v2)”nin yanındaki “Yapılandır” ı tıklayın.

Korunan EAP Özellikleri

Bağlanırken:

Sunucu sertifikasını doğrula

Bu sunuculara bağlan:

Güvenilen Kök Sertifika Yetkilileri:

Baltimore CyberTrust Root

Class 3 Public Primary Certification Authority

Entrust.net Secure Server Certification Authority

Equifax Secure Certificate Authority

GeoTrust Global CA

Go Daddy Class 2 Certification Authority

GTE CyberTrust Global Root

Yeni sunuculara veya güvenilen sertifika yetkililerine yetki verirken kullanıcıya sorma.

Kimlik Doğrulama Yöntemi Seç:

Güvenli parola (EAP-MSCHAP v2) Yapılandır...

Hızlı Yeniden Bağlanmayı Etkinleştir

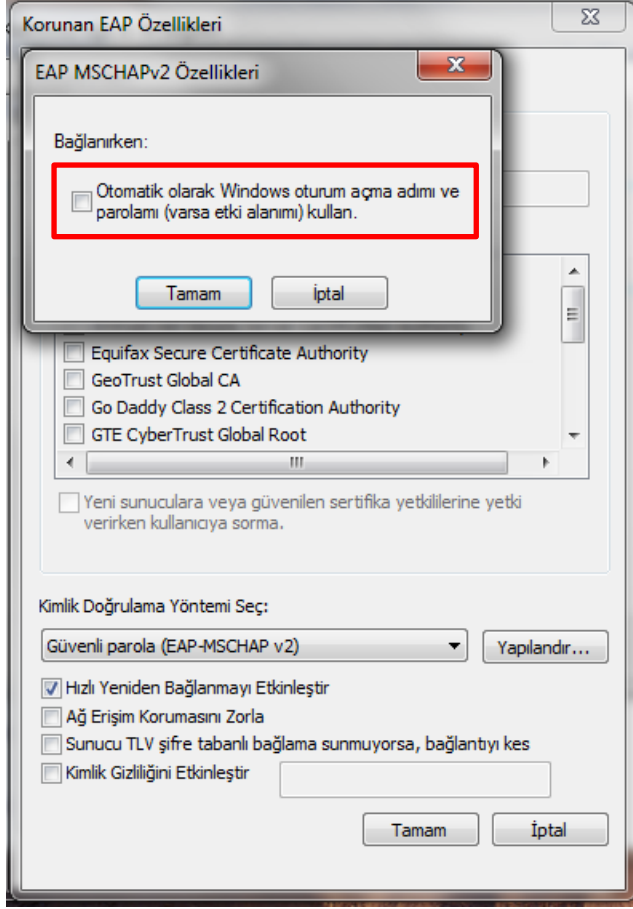
Ağ Erişim Korumasını Zorla

Sunucu TLV şifre tabanlı bağlama sunmuyorsa, bağlantıyı kes

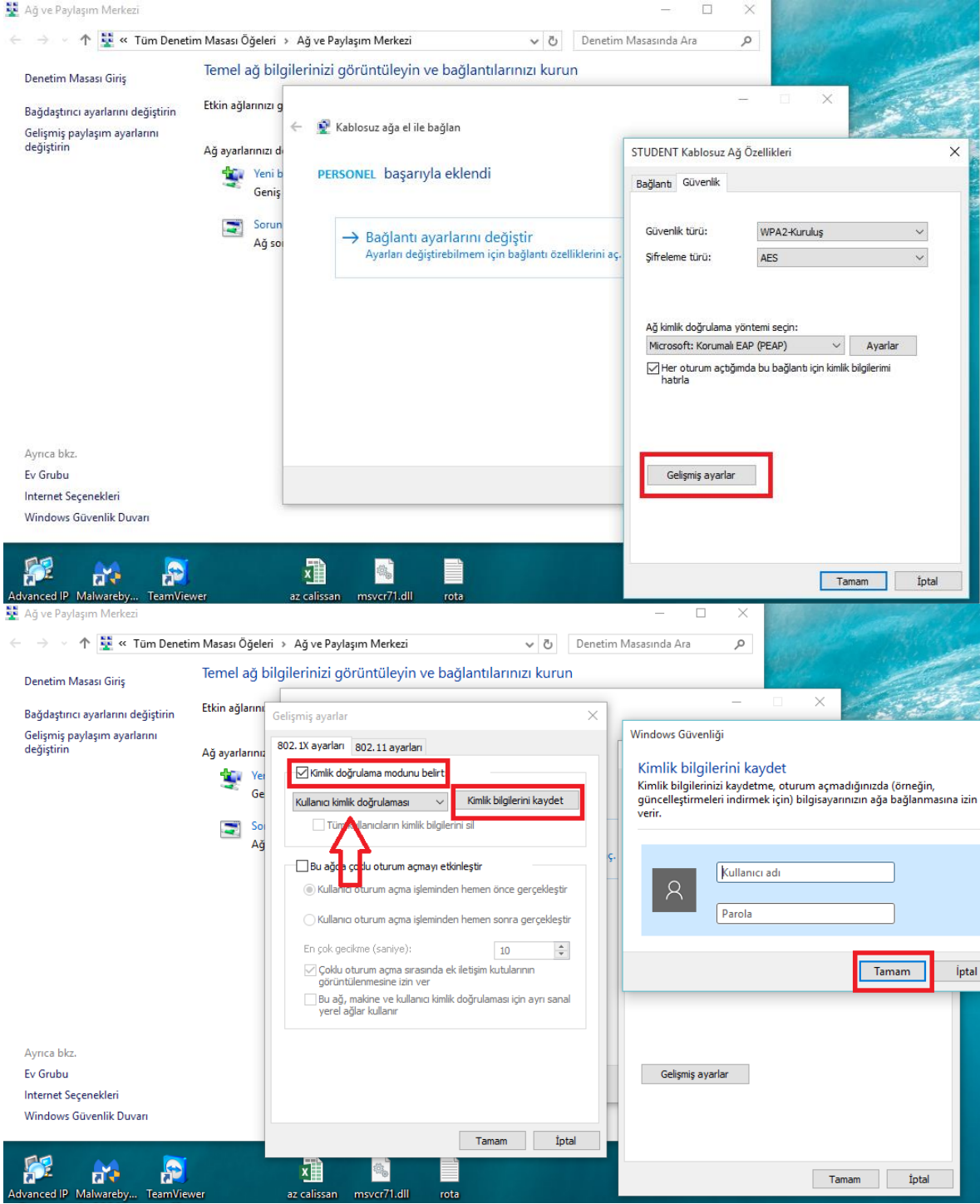
Kimlik Gizliliğini Etkinleştir

Tamam İptal

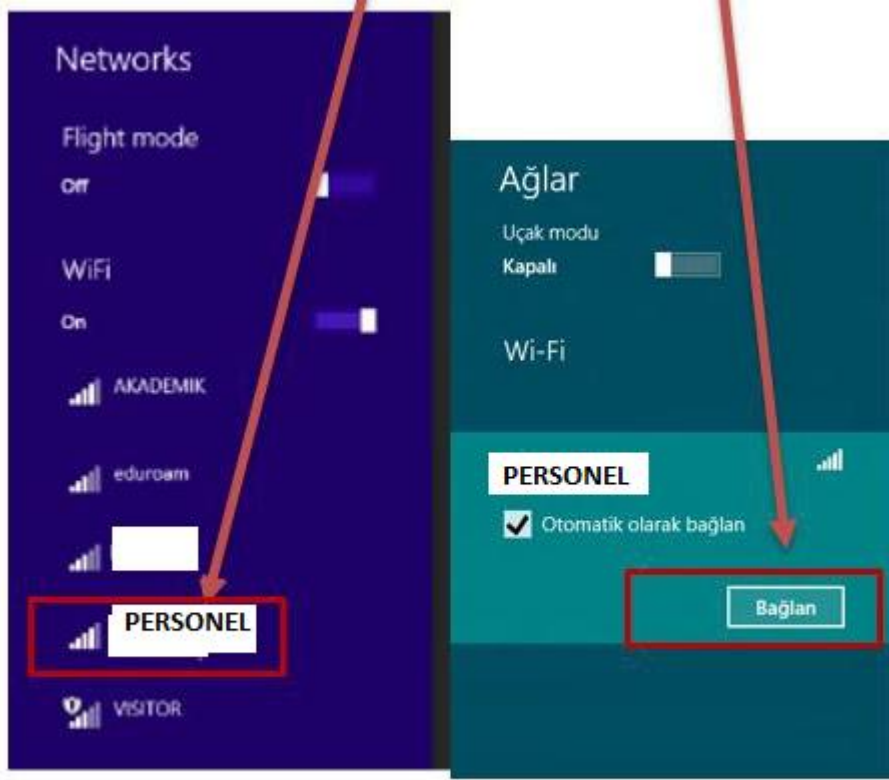
- 8) EAP MSCHAPv2 özelliklerinde **“Otomatik olarak Windows oturum açma adımı ve parolamı (varsa etki alanımı) kullan”** seçimini kaldırın ve bütün pencereleri **“Tamam”** diyerek kapatın.



- 9) Daha sonra **“Gelişmiş ayarlar”**ı tıklayın, buradan açılan pencereden **“kimlik doğrulama modu”** kutusunu işaretleyin. Daha sonra kullanıcı kimlik doğrulamasını seçin ve sağ taraftaki **“Kimlik bilgilerimi kaydet butonunu tıklayın”**. **“Kimlik Bilgisini Gir”** penceresinde, **“Kullanıcı Adı”** bölümüne, **“okul numaranızı”** giriniz. **“Parola”** bölümüne ise **“IKU UNIPASS”** parolanızı girerek (CATS ve ORION sisteminde kullandığınız parola) **“Tamam”**ı tıklayınız.



10) Kablosuz Ağlardan **PERSONEL** seçilir ve Bağlan'a Tıkılır.



Bağlantıda sorun yaşıyorsanız:

- Denetim Masası'nda, Ağ ve İnternet'i, Ağ ve Paylaşım Merkezi'ni, sonra da soldaki "Bağdaştırıcı ayarlarını değiştirin"i tıklayın.
- "Kablosuz Ağ Bağlantısı" ikonuna sağ tıklayıp "Özellikler" komutunu seçin.
- "Kablosuz Ağ Bağlantısı Özellikleri"nde "İnternet Protokolü sürüm 4 (TCP/IPv4)"ü seçip "Özellikler" tuşuna tıklayın.
- **IP** ve **DNS** adreslerinin otomatik olarak alındığından emin olun, aksi halde bağlantı kurulamaz.